



## Package Golf/Hotel 2015

7 jours

A partir de 507€\*

Le Golf de Saint Donat est situé au cœur de la Côte d'azur dans un domaine chargé d'histoire, il a su préserver les valeurs du passé sur un parcours « grandeur nature ». Respectant la beauté des paysages dans un site d'exception, à deux pas de Cannes et de la Croisette, de Grasse la capitale du parfum. Le golf a été dessiné par Robert Trent Jones Jr et construit avec passion par le Groupe BENEDETTI qui a construit à ce jour 115 golfs dans le monde entier. Entre autre le Golf National à Paris où se déroulera la Ryder Cup 2018 mais aussi le golf de l'Île Maurice, des Seychelles... Le golf de Saint Donat est incontestablement l'un des plus beaux parcours de la Riviera.

### Notre package comprend :

- Hébergement pour 6 nuits
- 6 petits déjeuners
- 4 parcours de golf
- 1 forfait activités Cannes\*\*

\*\* Voir conditions auprès du Golf

### Notre package ne comprend pas :

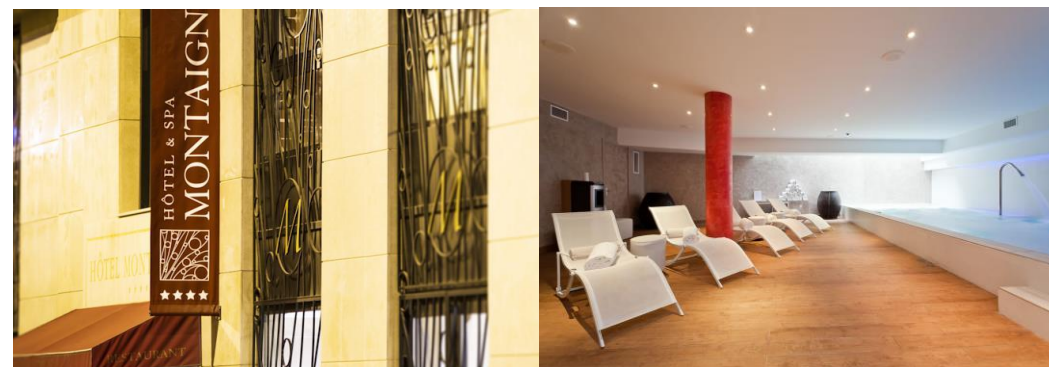
- Taxe de séjour
- Supplément chambre individuelle

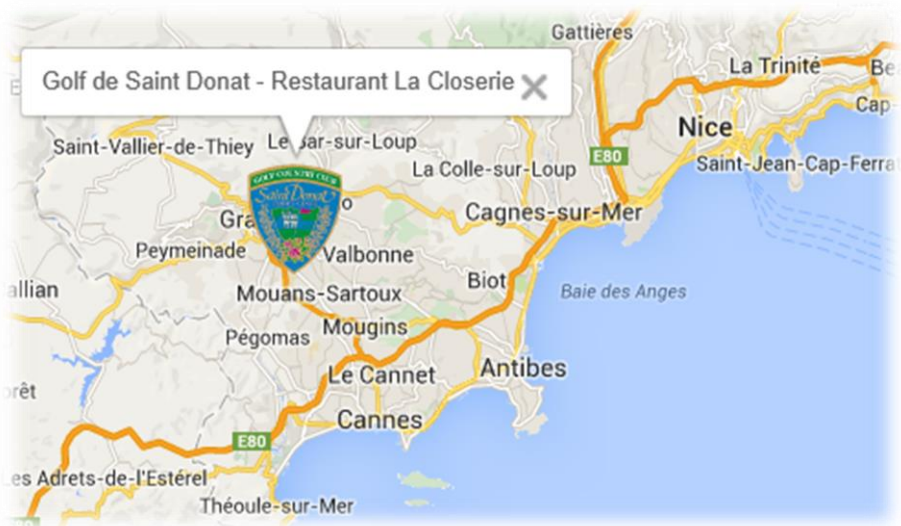
	2015				
	Mars	Avril	Mai	Septembre	Octobre
TOTAL 6 NUITS + GOLF	507 €	567 €	567 €	567 €	507 €
Supplément chambre single 295€					

\* Prix par personne



L'Hôtel Montaigne & Spa est situé dans le centre de Cannes, à seulement 5 minutes à pied de La Croisette. Vous aurez accès au spa qui propose un hammam, une piscine intérieure, un bain à remous et des soins de beauté. Les chambres contemporaines du Montaigne disposent de la climatisation, d'une télévision par satellite à écran plat HD, ainsi que d'une connexion Internet par câble et Wi-Fi gratuite. Le restaurant de l'hôtel sert une cuisine légère et traditionnelle tout au long l'année. En soirée, vous pourrez prendre l'apéritif sur la terrasse en bois de l'établissement. L'Hôtel Montaigne & Spa possède une réception ouverte 24h/24. Il se trouve à seulement 3 minutes de marche de la gare de Cannes et à seulement 500 mètres du palais des Festivals. Sous réserve de disponibilité, vous pourrez garer votre véhicule sur place, dans des garages privés avec un supplément de 22€ pour 24 heures.





**Autoroute** : Sortie n°42 Cannes/Grasse

**Aéroport** : Nice Côte d'Azur

**Gares** : Cannes et Mouans-Sartoux

**GPS N** : 43.62777395 – **E** : 6.95587993

### **La situation géographique**

(distances des villes/gares/aéroports proches) :

- 5 minutes de la gare de Mouans-Sartoux,
- 10 minutes de la gare de Grasse,
- 20 minutes de la gare de Cannes,
- 45 minutes de l'aéroport de Nice.



## **GOLF SAINT DONAT PACKAGE HOTEL & GOLF**



270 route de Cannes – 06130 GRASSE - FRANCE

☎ +33(0)4.93.09.76.60 Fax : +33(0)4.93.09.76.63

✉ [info@golfsaintdonat.com](mailto:info@golfsaintdonat.com) - [www.golfsaintdonat.com](http://www.golfsaintdonat.com)